

Drapee Hyper Series



drapee featuring

ドレープフィーチャリング株式会社

東京営業本部 〒101-0047 東京都千代田区内神田 3-4-6
富士エレベータービル 2F
TEL.03-6260-9709 FAX.03-4243-2328

本社 〒158-0097 東京都世田谷区用賀 2-29-24

環境にやさしい〈水性一液型〉

Drapee Hyper Series

ドレープハイパーシリーズ

防水

接着力

耐候性

ドレープハイパーシリーズ

環境にやさしい〈水性一液型〉

ドレープ防水材の優位性

ドレープハイパーシリーズは、アクリル系高分子多成分系共重合エマルジョンに複合材料を加えた未来型の水溶性塗膜防水材です。画期的な防水性能に加え、無臭、無害、接着性、弾性など従来の防水材には無い多くの特性を持ち合わせています。安全、合理的な施工を可能にし、構造物の複雑な納まりにも柔軟に対応し、新設は無論、補修、改修にも最大限の威力を発揮します。



01

地球環境、人に優しい。

有機溶剤を一切使用しない水性防水材です。

- ・臭気はほとんどありません。
- ・VOC(揮発性有機化合物)は含有していません。
厚生労働省が濃度指針値を定めたVOC14物質の有害科学物質を含有していません。また、PRTR法、消防法、毒物劇薬の規制も受けない安全な塗膜材です。
- ・施主様や近隣の方、施工者にとっても安全な製品です。
- ・包装容器がビニール袋と段ボールのため、ゴミの削減とリサイクルが可能です。自然環境を考えたパッケージです。

02

下地を選ばない強力な接着力。

接着力

既存防水施工の撤去が必要ないため、廃棄物の大幅な削減が可能になります。

- ・ドレープハイパーシリーズは、下地素材と緊密に密着する接着力をもち合わせています。
- ・既存防水材を撤去しないで補修、改修が可能のため、工期短縮、コストダウン、さらには廃棄物の削減を実現しています。
- ・アスファルト、ウレタン、シート、FRP等の防水材、各種金属など多種多様な建築に対して、その接着力は変わりなく発揮します。
- ・シリコン、ポリプロピレン、フッ素素材には接着力が低下します。

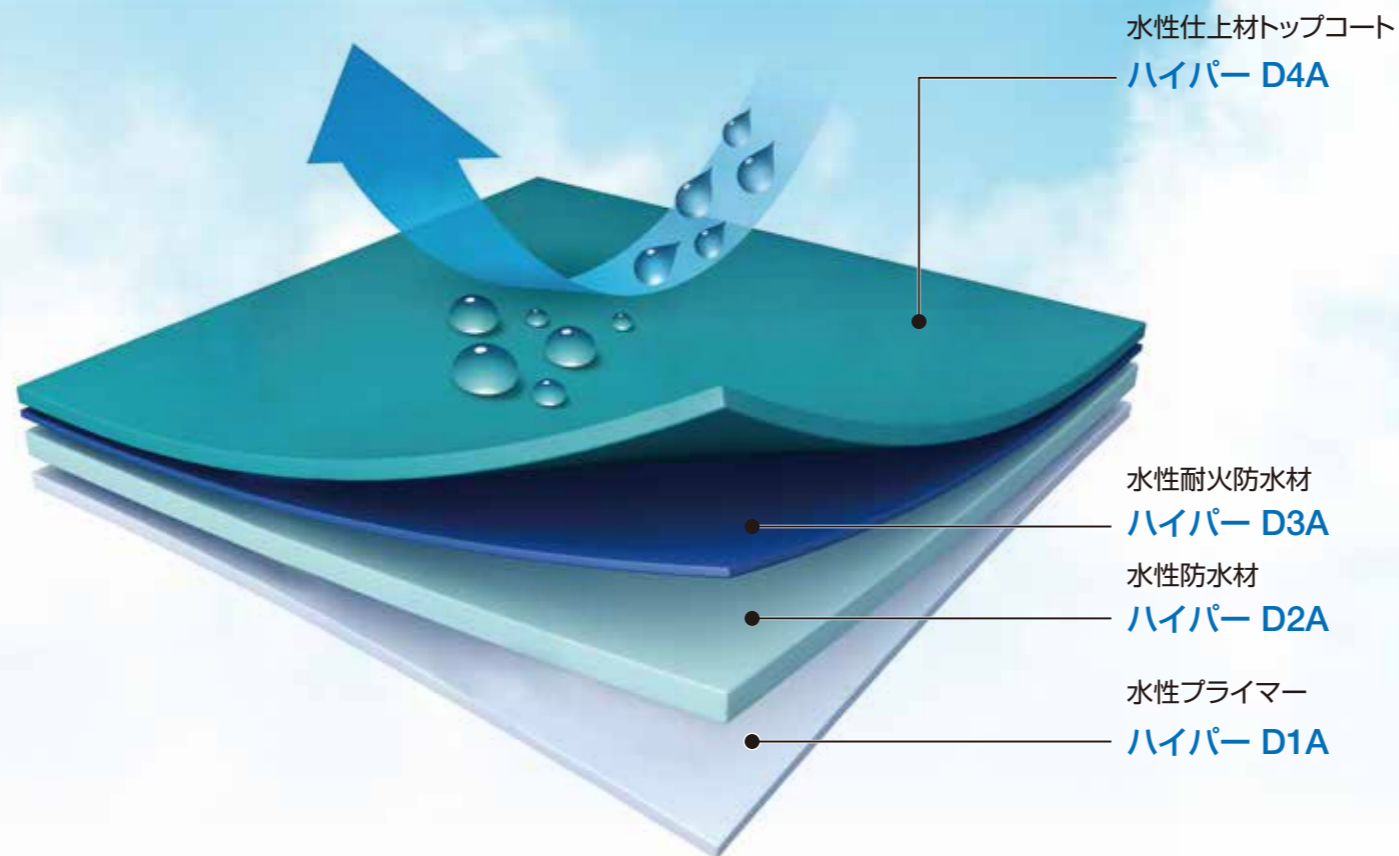
03

強くしなやかな防水層。

防水

ドレープハイパーシリーズにて施工した合板を大きく曲げても、防水層はしなやかに伸びて下地に追随し、表面の強さも変わりません。

- ・ドレープハイパーシリーズは、薄くしなやかにムラのない強靱な塗膜を作ります。薄く伸びてもその強靱さはどこも均一で、驚異的な弾性を持っています。
- ・弾性があるにも関わらず塗膜表面はキズのつきにくい硬さを備えています。
- ・被着材(下地)が伸縮しても、防水の塗膜は剥離する事も無く、伸縮による防水性能の低下は起こりません。



04

塗膜層の亀裂を防止。

特殊穴あきテープの採用で、塗膜の亀裂を防ぎます。

- ・ケイカル板、合板等の下地の接合箇所となる付き合い目地使用します。
- ・下地の動きによる塗膜層の亀裂を防止します。

05

抜群の耐候性能と絶縁性能。

耐候性

過酷な環境下でも、長時間その塗膜性能を維持します。

- ・社内規定にて、塗膜性能により影響の出る剥離、亀裂等の変化を、促進耐候試験を元に常に調査、研究しております。





施工例

アスファルト防水の改修

シート防水の改修

屋上モルタル下地の改修

FRP 防水の改修

スレート屋根の改修

金属屋根の改修

ウレタン防水の改修

機密壁防水施工

性能

試験項目	要求性能	結果	備考
初期乾燥によるひび割れ抵抗体	ひび割れが無い事	合格	風速 3m/s 6 時間
付着強度 (標準)	0.5 以上	2.0	モルタル基材 (乾燥)
N/mm ² 浸水後	0.3 以上	0.8	モルタル湿潤→乾燥モルタル基材 (乾燥)
温冷繰返し	試験体表面に、ひび割れ剥がれ膨れが無く かつ変色光沢低下が無いこと	合格	23℃水中~20℃ 18 時間 30℃~50℃ 3 時間×3 回
浸水性 A 法 mm	10.0 以上	0.0	60 分後の透水変化
耐洗浄性	剥がれ及び摩耗による基盤の露出が無いこと	合格	洗浄後 500 回往復
耐衝撃性	ひび割れ、著しい変形及び剥がれが無いこと	合格	500g 球形重り 30cm から落下
耐アルカリ性	ひび割れ、剥がれ、膨れ、軟化溶出が無く 浸されない部分に比べて曇り変化が著しく無いこと	合格	水酸化カルシウム飽和液に 24 時間 浸漬後の状態
耐候性 A 法	ひび割れ及び剥がれが無く変色の程度が グレースケール 3 号以上であること	合格	キセノンランプ法 300 時間

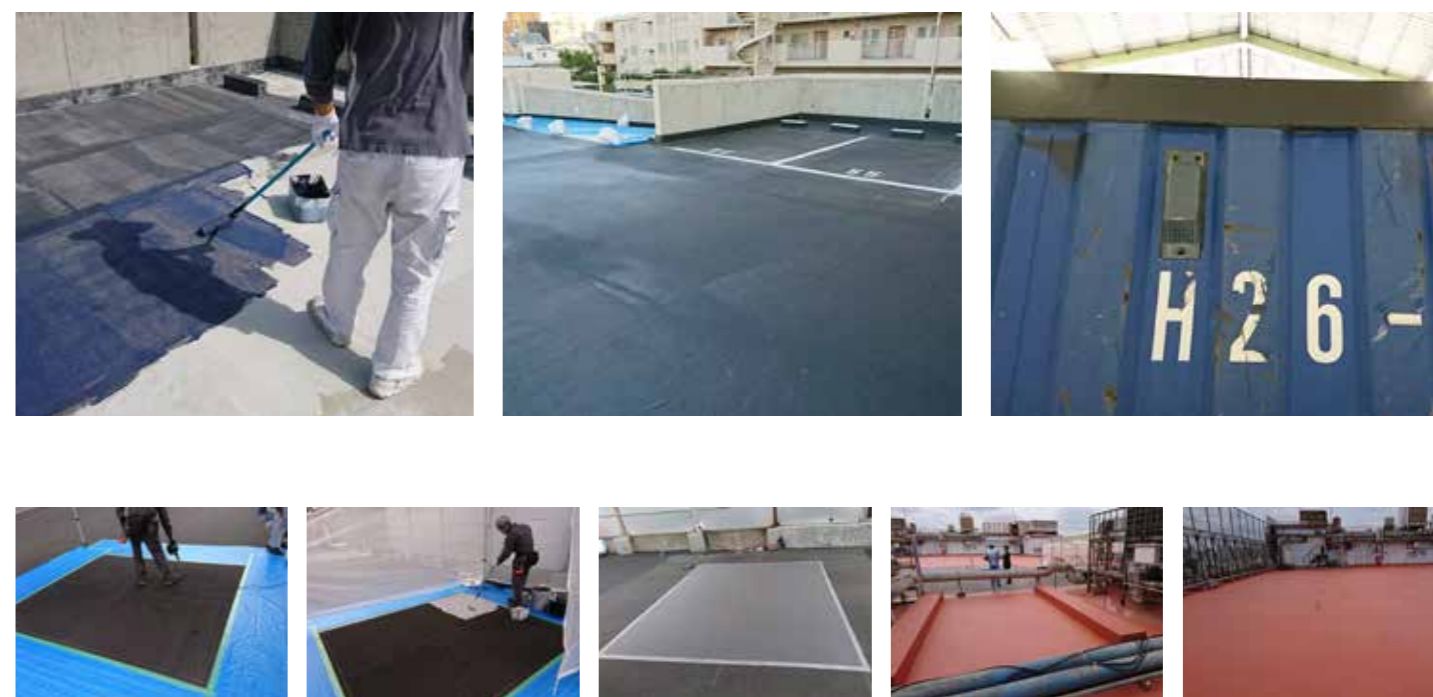
ドレープハイパーシリーズ製品一覧

適用	製品名	製品形態	色	主要成分	施工可能面積
水性プライマー	ハイパー D1A	10kg/ 箱	ブラック	水性アクリル系合成樹脂	50 m ² ~ 60 m ²
水性防水材	ハイパー D2A	15kg/ 箱	ダークグレー	水性アクリル系合成樹脂	20 m ² ~ 30 m ²
水性耐火防水材 (飛び火認定取得用)	ハイパー D3A	15kg/ 箱	グレー	水性特殊合成樹脂	18 m ² ~20 m ²
水性仕上材トップコート	ハイパー D4A	10kg/ 箱	シルバー (N70) ダークグレー (N50)	水性アクリル系合成樹脂	50 m ² ~ 60 m ²
	仕上材トップコート(D4A)は、日本塗料工業会指定の特色加工も可能です。 製造数量に付いては、個別打ち合わせさせていただきます。(指定マンセル数値) 仕上材トップコート(D4A)の N70、N50 はカラー番号を表します				施工面積は標準施工によるものです。 環境状況により前後する場合があります。

上記 D1A ~ D4A の施工にて、防水塗膜施工が可能です。

シーラー材	ハイパー SH-002	16kg / ハイブリッド缶	乳白色	水性アクリル系合成樹脂	110 m ² ~ 130 m ²
水性撥水防水材	ハイパー WSP-7	9kg/ 箱	乳白色	水性特殊合成樹脂	40 m ² ~50 m ²
水性錆止め材 (機械吹き付け可能)	ハイパークリアー NR-51	15kg/ 缶	透明	水性特殊合成樹脂	50 m ² ~ 70 m ²
水性アスファルト舗装用 シーラー材 (遮熱用途加)	ハイパー ASF-8	10kg/ 箱	シルバークレー	水性特殊合成樹脂	40 m ² ~50 m ²

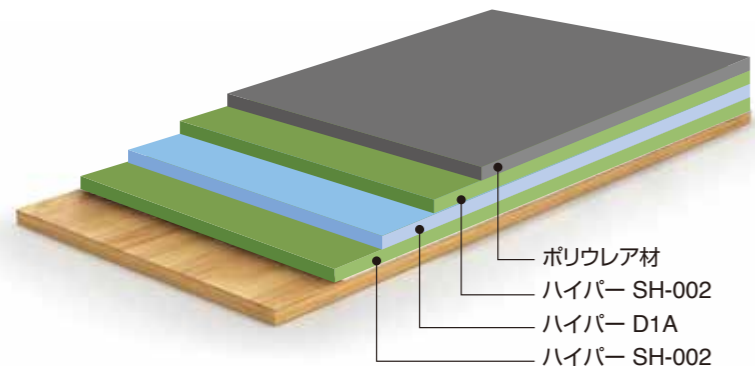
ドレープハイパーシリーズ施工実績



・特殊な下地材に付きましては、都度お打ち合わせさせていただきます。

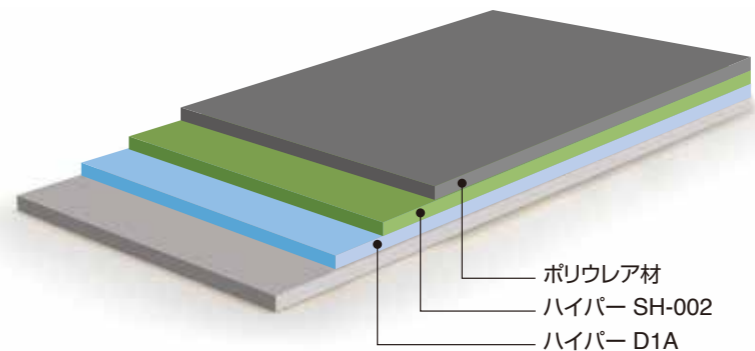
ポリウレタ素材推奨施工方法

A コンクリート、木材など多浸透性素材



ポリウレタ材		
ハイパー SH-002		1回
ハイパー D1A		1回
ハイパー SH-002		1回
※下地の状況によっては不要な工程です		
コンクリート、木材など多浸透性素材 等		

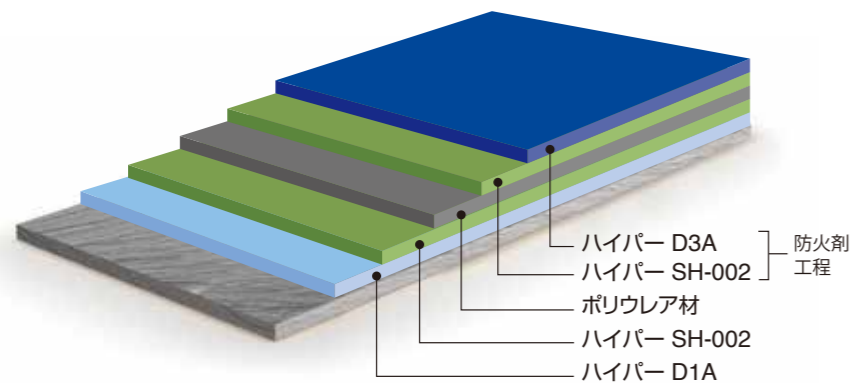
D 塩ビシート防水 / アスファルト防水 / ウレタン防水



施工加重は、ポリウレタ材の膜厚により変わります。施工店にお問い合わせください。

ポリウレタ材		
ハイパー SH-002		1回
ハイパー D1A		1回
塩ビシート防水、アスファルト防水、ウレタン防水 等		

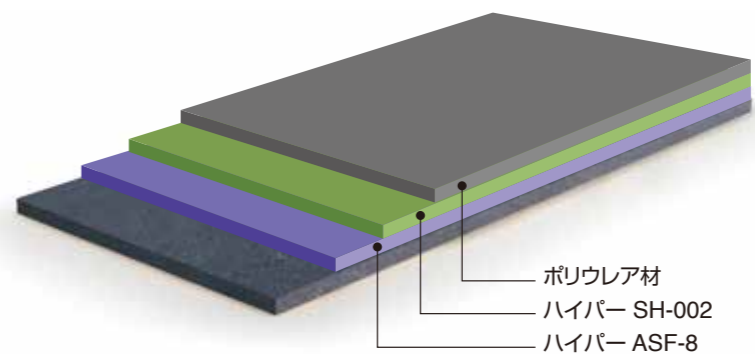
B スレート材



最後の防火剤工程を実施すれば飛び火認定取得可能

ハイパー D3A		1回
ハイパー SH-002		1回
+ 施工		
ポリウレタ材		
ハイパー SH-002		1回
ハイパー D1A		1回
スレート材 等		

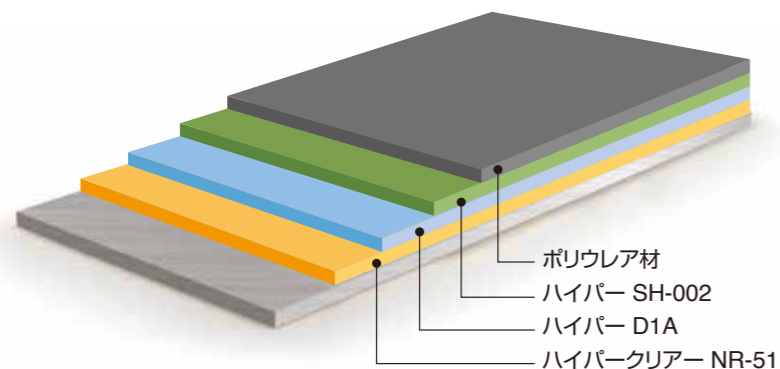
E アスファルト舗装



ポリウレタ材		
ハイパー SH-002		1回
ハイパー ASF-8		1回
アスファルト舗装専用		

各種施工特許出願済

C 金属系素材



ポリウレタ材		
ハイパー SH-002		1回
ハイパー D1A		1回
ハイパークリアー NR-51		1回
※施工目的や素材状況によっては不要な工程です		
金属系素材 等		

カートリッジガン

Cartridge Gun

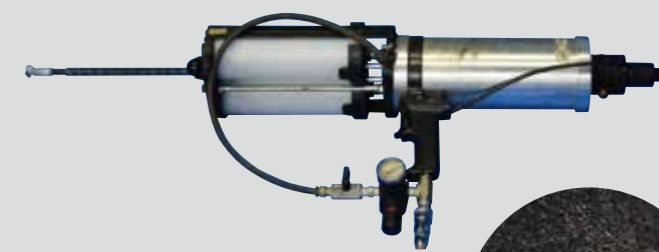
カートリッジガンの使用により狭い範囲へのポリウレタ施工を行うことができます。



カートリッジ



ミックスキューブ



カートリッジガン

